

[8] 調整結果入力処理

(1) 調整結果入力処理のフロー図

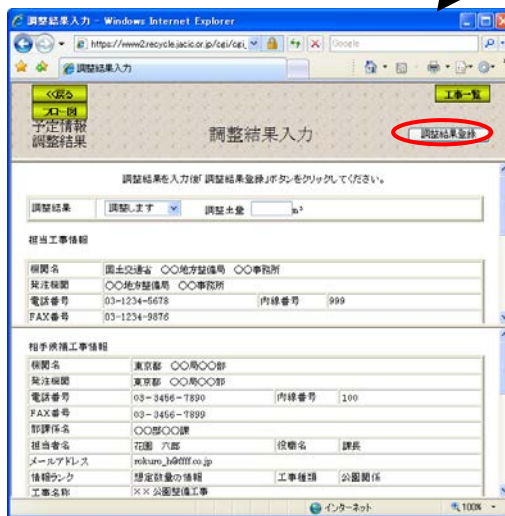
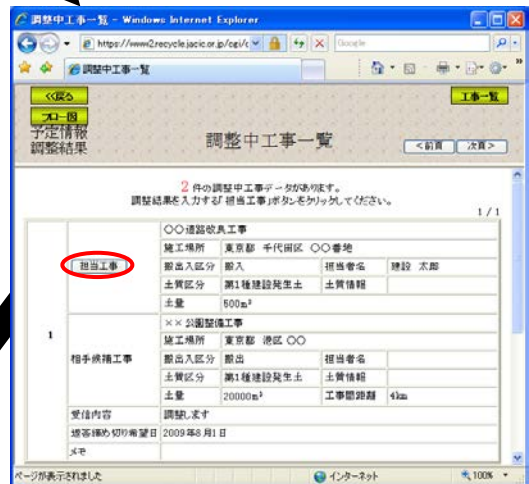
調整結果入力の処理手順を下記フロー図に示します。

①「処理選択」画面から「予定情報」をクリックし、「担当工事一覧」画面を開きます。



②予定情報の「担当工事一覧」画面上段の調整結果ボタンをクリックしてください。

③調整結果を入力する担当工事を選択する「調整中工事一覧」画面が表示されます。担当工事ボタンをクリックしてください。

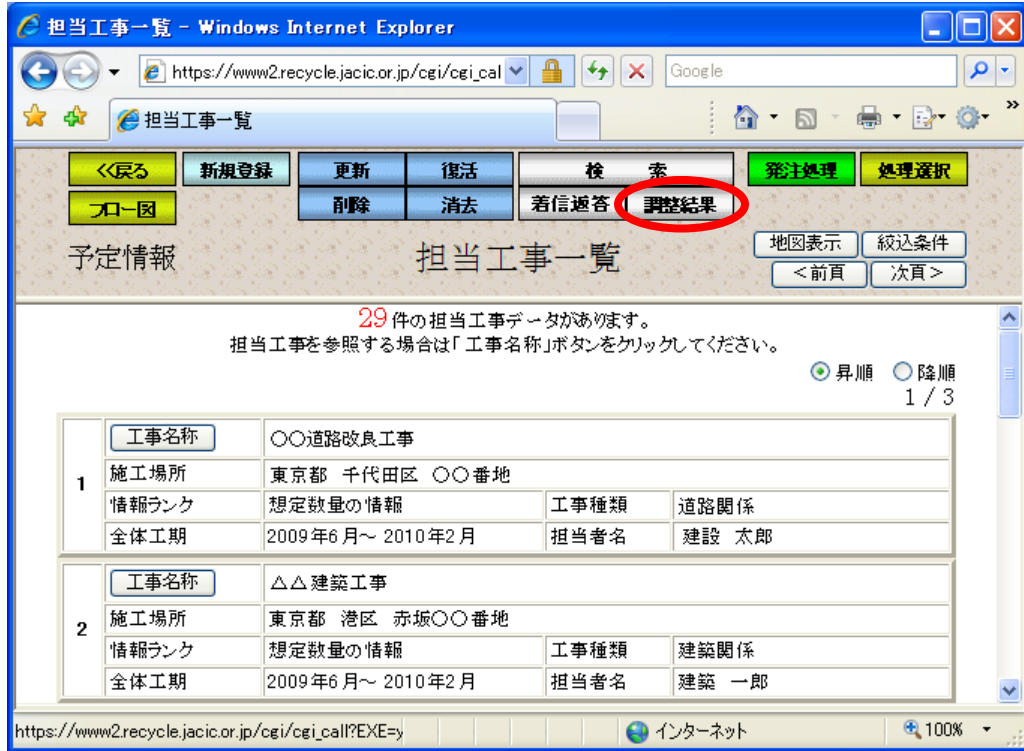


④相手候補工事との調整結果を入力する「調整結果入力」画面が表示されます。

調整結果、調整土量を入力して、調整結果登録ボタンをクリックしてください。

(2) 予定情報の「担当工事一覧」画面 (予定情報の調整結果入力)

「処理選択」画面から「予定情報」をクリックすると、予定情報の「担当工事一覧」画面が表示されます。調整中の担当工事へ調整結果を入力する場合は調整結果ボタンをクリックしてください。



(3) 「調整中工事一覧」画面 (予定情報の調整結果入力)

「担当工事一覧」画面の「調整結果」ボタンをクリックすると、調整中の担当工事と相手候補工事を一覧表示する「調整中工事一覧」画面が表示されます。相手候補工事との調整結果を入力する場合は「担当工事」ボタンをクリックしてください。

調整中工事一覧 - Windows Internet Explorer

https://www2.recycle.jacic.or.jp/cgi/c

調整中工事一覧

調整中工事一覧

2 件の調整中工事データがあります。
調整結果を入力する「担当工事」ボタンをクリックしてください。

1 / 1

1	担当工事	○○道路改良工事		
		施工場所	東京都 千代田区 ○○番地	
		搬出入区分	搬入	担当者名 建設 太郎
		土質区分	第1種建設発生土	土質情報
		土量	500m ³	
相手候補工事		××公園整備工事		
		施工場所	東京都 港区 ○○	
		搬出入区分	搬出	担当者名
		土質区分	第1種建設発生土	土質情報
		土量	20000m ³	工事間距離 4km
	受信内容	調整します		
	返答締め切り希望日	2009年8月1日		
	メモ			

ページが表示されました

インターネット 100%

注) 「工事一覧」ボタンをクリックすると処理を中断し、「担当工事一覧」画面へ戻ります。

(4) 「調整結果入力」画面 (予定情報の調整結果入力)

「調整中工事一覧」画面の「担当工事」ボタンをクリックすると、相手候補工事との調整結果を入力する「調査結果入力」画面が表示されます。調整結果、調整土量を入力後、「調整結果登録」ボタンをクリックしてください。また、調整土量が登録されている土量より少ない場合は、残りの土量を自動的に分割します。また、調整土量が登録されている土量より多い場合は、自動的に登録されている土量を調整土量に入力した値に変更します。

調整結果を入力後「調整結果登録」ボタンをクリックしてください。

調整結果 調整します 調整土量 m³

担当工事情報

機関名	国土交通省 ○○地方整備局 ○○事務所		
発注機関	○○地方整備局 ○○事務所		
電話番号	03-1234-5678	内線番号	999
FAX番号	03-1234-9876		

相手候補工事情報

機関名	東京都 ○○局○○部		
発注機関	東京都 ○○局○○部		
電話番号	03-3456-7890	内線番号	100
FAX番号	03-3456-7899		
部課係名	○○部○○課		
担当者名	花園 六郎	役職名	課長
メールアドレス	rokuro_h@ffff.co.jp		
情報リンク	想定数量の情報	工事種類	公園関係
工事名称	××公園整備工事		

注) 「工事一覧」ボタンをクリックすると処理を中断し、「担当工事一覧」画面へ戻ります。