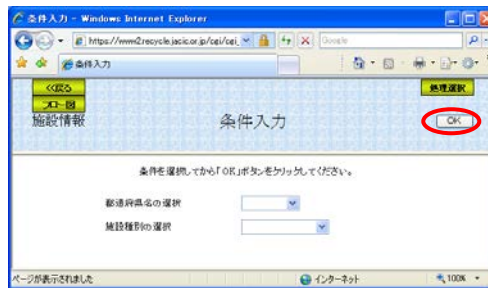


5.10 施設情報

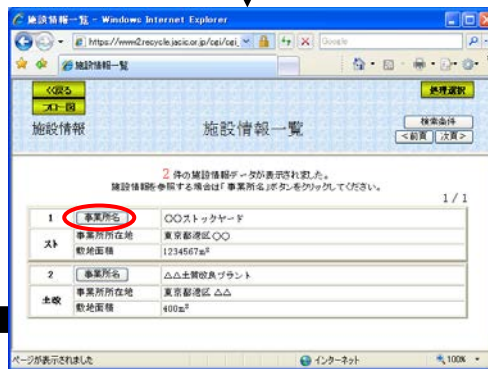
(1) 施設情報のフロー図

施設情報の閲覧処理手順を下記フロー図に示します。

- ①「処理選択」画面から「施設情報」をクリックし、施設情報の「条件入力」画面を開きます。



②施設情報を検索する条件の入力し、OKボタンをクリックしてください。



③施設情報の一覧表から参照したいストックヤード、土質改良プラントの選択し、事業所名ボタンをクリックしてください。

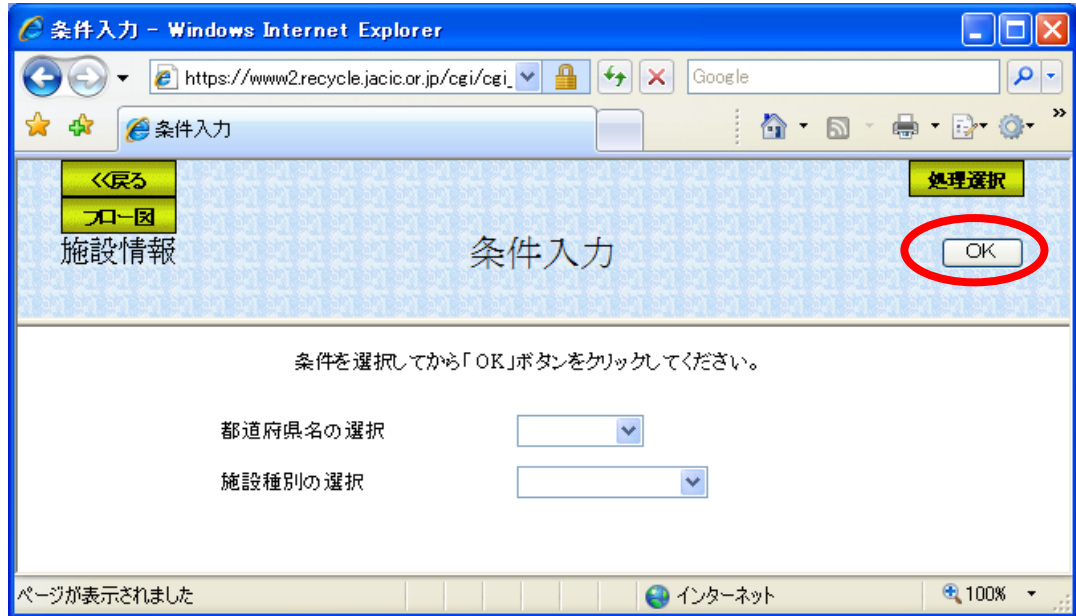
↓ ストックヤードの参照

↓ 土質改良プラントの参照



(2) 「条件入力」画面 (施設情報)

「処理選択」画面から「施設情報」をクリックすると、施設情報を検索する条件の入力を行う「条件入力」画面が表示されます。都道府県、施設種別を選択してからOKボタンをクリックしてください。都道府県、施設種別を選択しない場合は、エラーメッセージが表示されます。



1) 都道府県名の選択していない場合

以下に示した画面が表示されます。OKボタンをクリックしてから都道府県名を選択してください。



2) 施設種別の選択していない場合

以下に示した画面が表示されます。OKボタンをクリックしてから施設種類を選択してください。



(3) 「施設情報一覧」画面 (施設情報)

「条件入力」画面のOKボタンをクリックすると、施設情報の一覧表から参照したいストックヤード、土質改良プラントの選択をする「施設情報一覧」画面が表示されます。参照したい施設情報の「事業所名」ボタンをクリックしてください。

登録している施設情報の検索を行います。

施設情報一覧

2 件の施設情報データが表示されました。
施設情報を参照する場合は「事業所名」ボタンをクリックしてください。

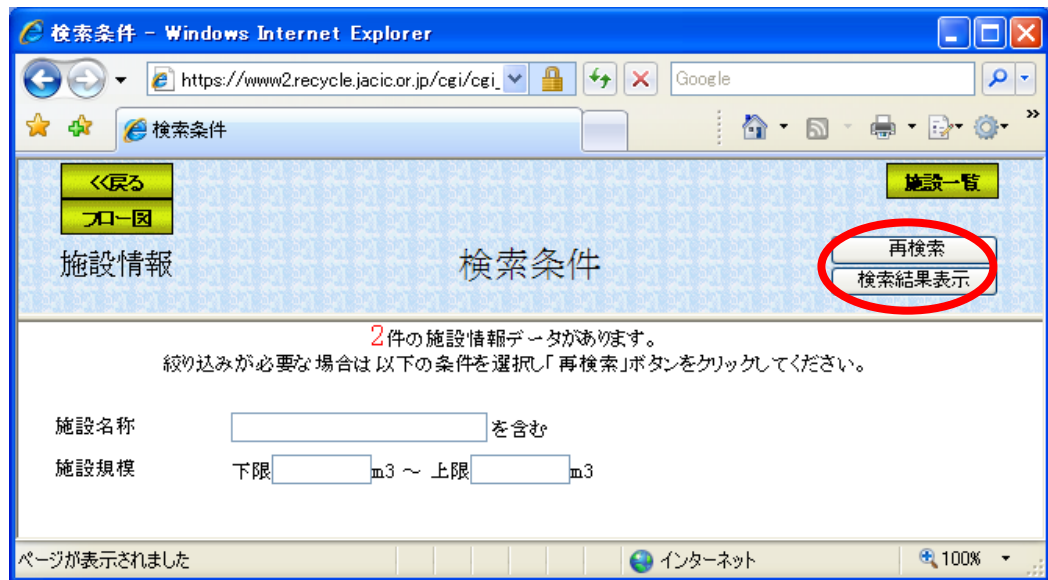
1	事業所名	〇〇ストックヤード
スト	事業所所在地	東京都港区〇〇
	敷地面積	1234567m ²
2	事業所名	△△土質改良プラント
土改	事業所所在地	東京都港区△△
	敷地面積	400m ²

事業所名ボタンをクリックし、土質改良プラントを選択します。

事業所名ボタンをクリックし、ストックヤードを選択します。

(4) 「検索条件」設定画面 (施設情報)

「施設情報一覧」画面の「検索条件」ボタンをクリックすると、施設情報の検索条件の設定を行う「検索条件」画面が表示されます。検索条件を設定後、「再検索」ボタンをクリックすると、本画面上で再度検索をします。また、「検索結果表示」ボタンをクリックすると、検索結果が「施設情報一覧」画面に表示されます。



(5) 「ストックヤード詳細情報」画面 (施設情報)

「施設情報一覧」画面でストックヤード（「施設情報一覧」で「スト」と表記）の「事業所名」ボタンをクリックすると、選択したストックヤードの詳細情報を参照する「ストックヤード詳細情報」画面が表示されます。

このスクリーンショットは、インターネットエクスプローラで表示されている「ストックヤード詳細情報」画面のスクリーンショットです。ブラウザのアドレスバーには「https://www2.recycle.jacir.or.jp/cgi/cgi_」と表示されています。ページのタイトルは「ストックヤード詳細情報」です。ナビゲーションメニューには「戻る」と「施設一覧」のボタンがあります。中央には「ストックヤード詳細情報」という見出しがあり、その下に以下の表が表示されています。

会社名	〇〇産業 株式会社		
事業所名	〇〇ストックヤード		
事業所所在地	東京都港区〇〇		
電話番号			
敷地面積	1234567m ²	最大ストック可能量	50000m ³
年間持込み土量	20000m ³	年間持ち出土量	30000m ³

ページの下部には「ページが表示されました」というメッセージと「インターネット」のアイコン、そしてズームレベルが「100%」と表示されています。

(6) 「土質改良プラント詳細情報」画面 (施設情報)

「施設情報一覧」画面で土質改良プラント（「施設情報一覧」で「土改」と表記）の「事業所名」ボタンをクリックすると、選択した土質改良プラントの詳細情報を参照する「土質改良プラント詳細情報」画面が表示されます。

このスクリーンショットは、インターネットエクスプローラで表示されている「土質改良プラント詳細情報」画面のスクリーンショットです。ブラウザのアドレスバーには「https://www2.recycle.jacir.or.jp/cgi/cgi_」と表示されています。ページのタイトルは「土質改良プラント詳細情報」です。ナビゲーションメニューには「戻る」と「施設一覧」のボタンがあります。中央には「土質改良プラント詳細情報」という見出しがあり、その下に以下の表が表示されています。

会社名	株式会社〇〇〇興業		
事業所名	△△土質改良プラント		
事業所所在地	東京都港区 △△		
電話番号	03-3505-0000	敷地面積	400m ²
処理能力t/年	350t/年	処理能力t/時	2t/時

ページの下部には「ページが表示されました」というメッセージと「インターネット」のアイコン、そしてズームレベルが「100%」と表示されています。