

## (1) 任意の場所を起点として検索する

ここでは、自分で起点となる任意の場所を指定し、周辺の工事情報を検索する手順について説明します。

## 〔検索手順〕

- ① 「各種検索機能」ボタンの工事情報検索の「道のり」ボタンをクリックしてください。

建設副産物情報交換システム

処理事業所情報

Co,As破砕 施設	再生△s合材 施設	建設発生木材 チップ化施設 登録済	建設発生木材 焼却施設 登録済	建設汚泥 施設 登録済	建設混合廃棄物 選別・破砕・圧縮施設 登録済	建設混合廃棄物 焼却施設 登録済	安定型 最終処分場 登録済	管理型最 終処分場 登録済
		入力	入力	入力	入力	入力	入力	入力

工事情報検索

道のり

文字

施設情報検索

道のり

文字

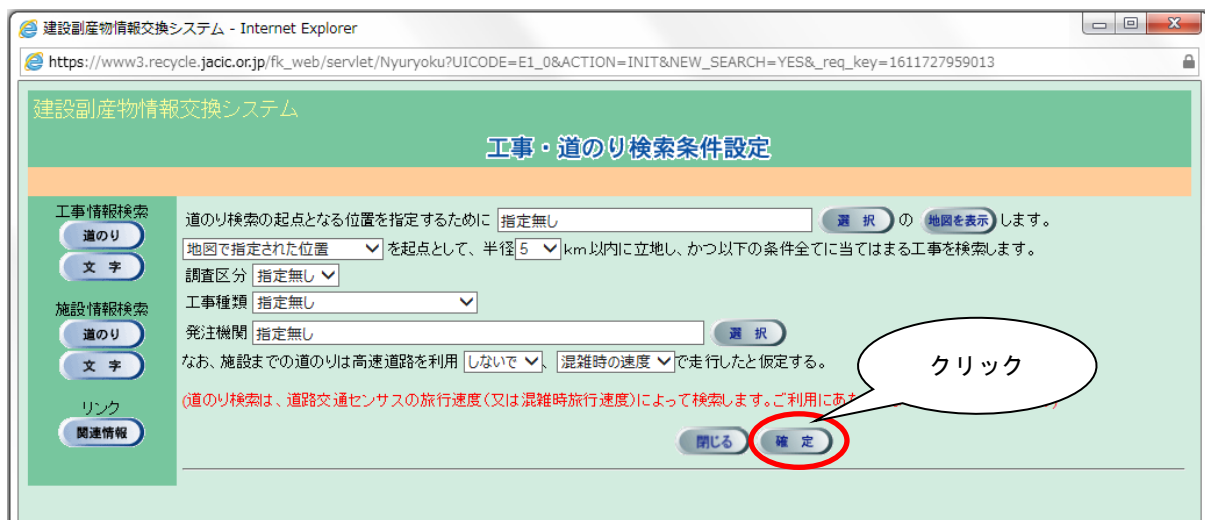
リンク

関連情報

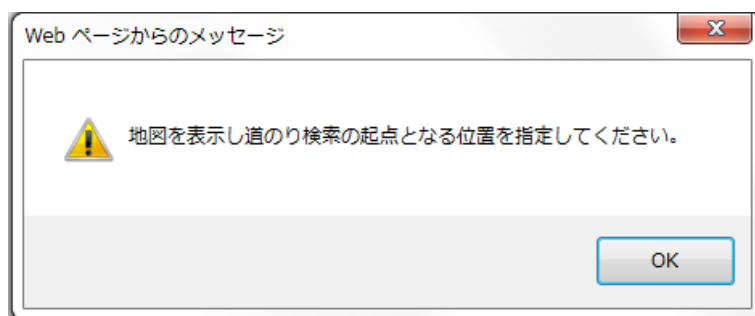
処理事業所情報

会社名:[処]副産物メンテナンス(10)  
 本社/支店所在地:〒107-8416 東京都 港区 赤坂7-10-20 アカサカセブンスアヴェニュービル  
 本社/支店TEL:03-3505-0410 本社/支店FAX:03-3505-0520  
 資本金:  万円 従業員数:  人  
 (半角数字) (半角数字)  
 施設名:   
 (例: 東京工場)  
 施設所在地: 〒  (例: 〒123-4567)  
 住所:  選択  
 地先:   
 (例: 赤坂7丁目10番20号)  
 (  し、施設の位置を設定又は、変更してください。)

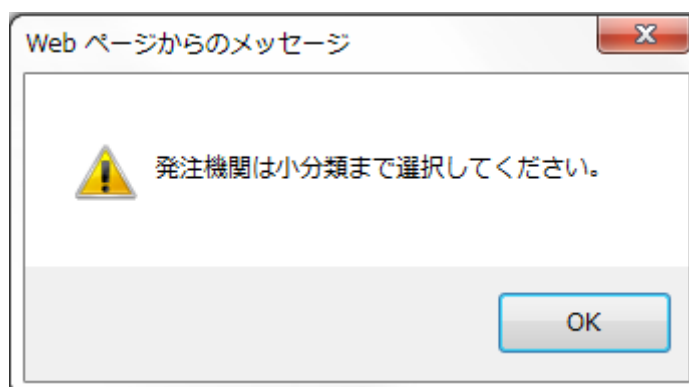
- ②「工事・道のり検索条件設定」画面が表示されます。起点となる任意の場所、発注機関等を設定後、**確定** ボタンをクリックしてください。



- ※1) 起点を設定しないで**確定** ボタンをクリックした場合は、次のメッセージが表示されます。**OK** ボタンをクリックして起点となる場所を設定してください。



- ※2) 発注機関を設定しないで**確定** ボタンをクリックした場合は、次のメッセージが表示されます。**OK** ボタンをクリックして発注機関（小分類まで）を設定してください。

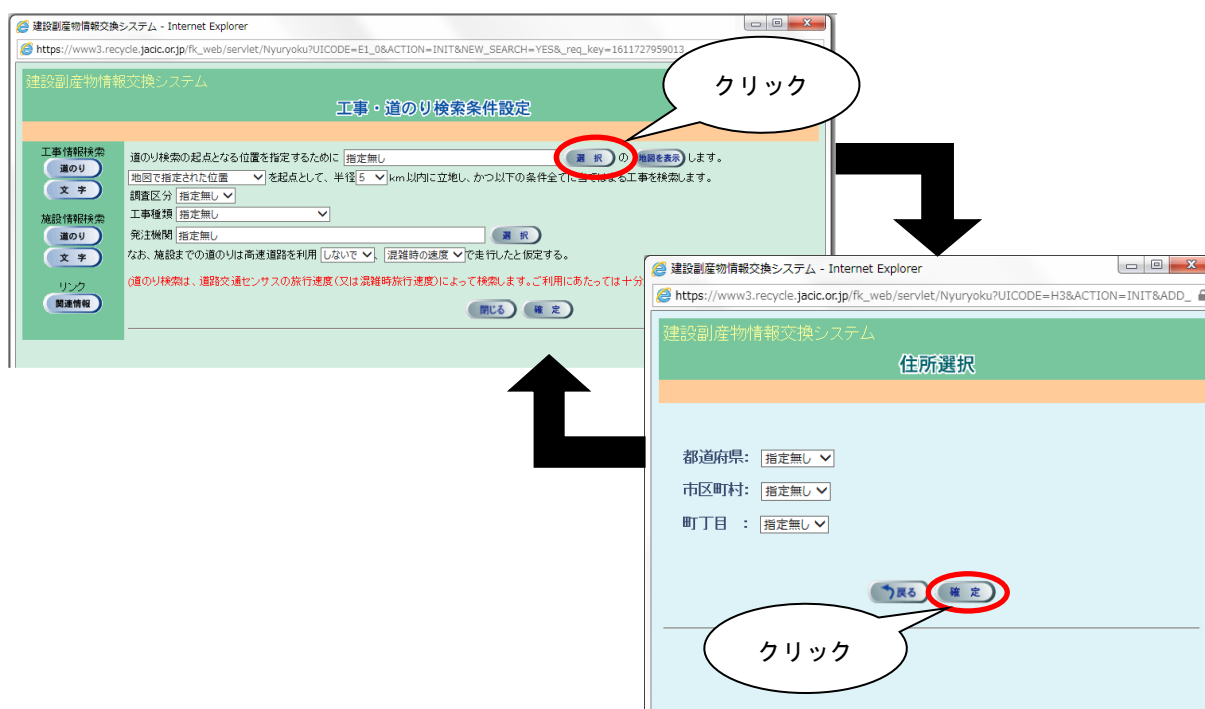


## ③ 起点となる任意の場所の指定（必須）

指定方法は、『プルダウンメニューからの指定』と『地図からの指定』の2通りがあります。『プルダウンメニューからの指定』後、『地図からの指定』を行ってください。なお、『地図からの指定』を省略した場合は、『プルダウンメニューからの指定』で選択した住所のおおよその中心が起点となります。

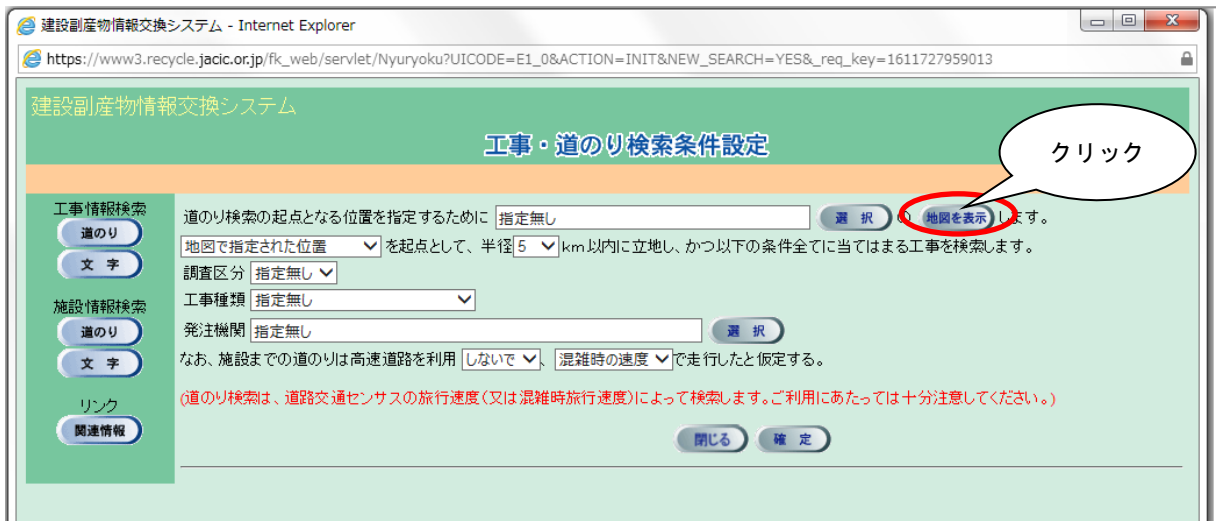
## 《プルダウンメニューからの指定》

**選択** ボタンをクリックし、「住所選択」画面から『都道府県』、『市区町村』、『町丁目』を選択してください。尚、『都道府県』項目以外は『指定無し』も選択できます。選択後、**確定** ボタンをクリックします。



### 《地図からの指定》

a) 「工事・道のり検索条件設定」画面で、**地図を表示** ボタンをクリックします。



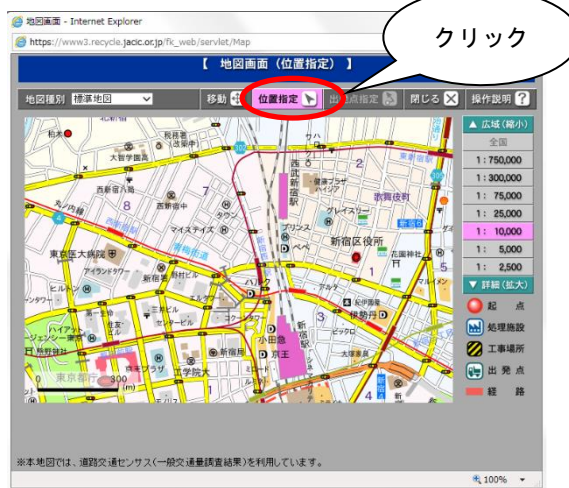
b) 「地図画面(位置指定)」画面が表示されます。都道府県名をクリックしてください。  
『プルダウンメニューからの指定』により、地図の最初の表示画面は異なります。




- c) 選択した都道府県の広域の地図が表示されます。さらに詳しい場所を表示したい場合は、画面右手の縮尺を変更してください。



- d) **位置指定** ボタンをクリックします (ピンク色に変わります)。



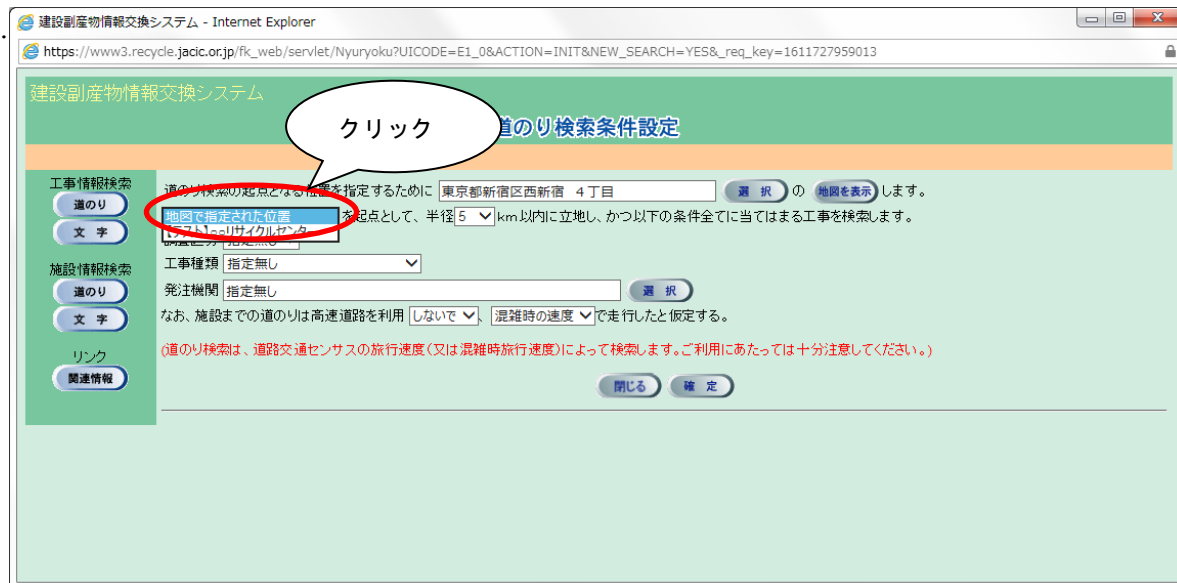
- e) 地図上の指定したい場所をクリックします。  マークが表示されます。



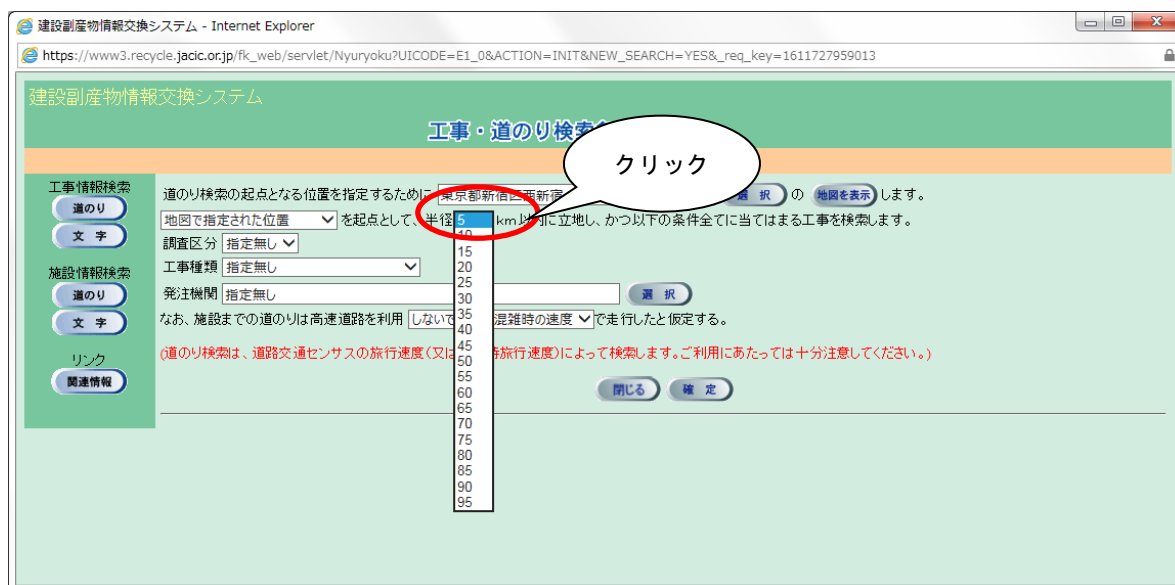
- f) 地図画面を **閉じる** ボタンで閉じます。

- g) 「工事施設・道のり検索条件設定」画面にもどり住所が入力された状態になります。

- ④ 『地図で表示された位置』を選択  
 (初期表示されているときは、新たに選択する必要はありません)



- ⑤ 起点からの検索範囲となる半径の指定 (必須)  
 ▼ボタンをクリックし、「5～95km」(5km 毎)の中から検索範囲を選択します。



**注意!**

検索範囲の半径を大きくすると検索時間が長くなりますので、適正な検索範囲を指定してください。

## ⑥ 調査区分の指定（任意）

項目説明を参考のうえ▼ボタンをクリックし、調査区分を選択します。



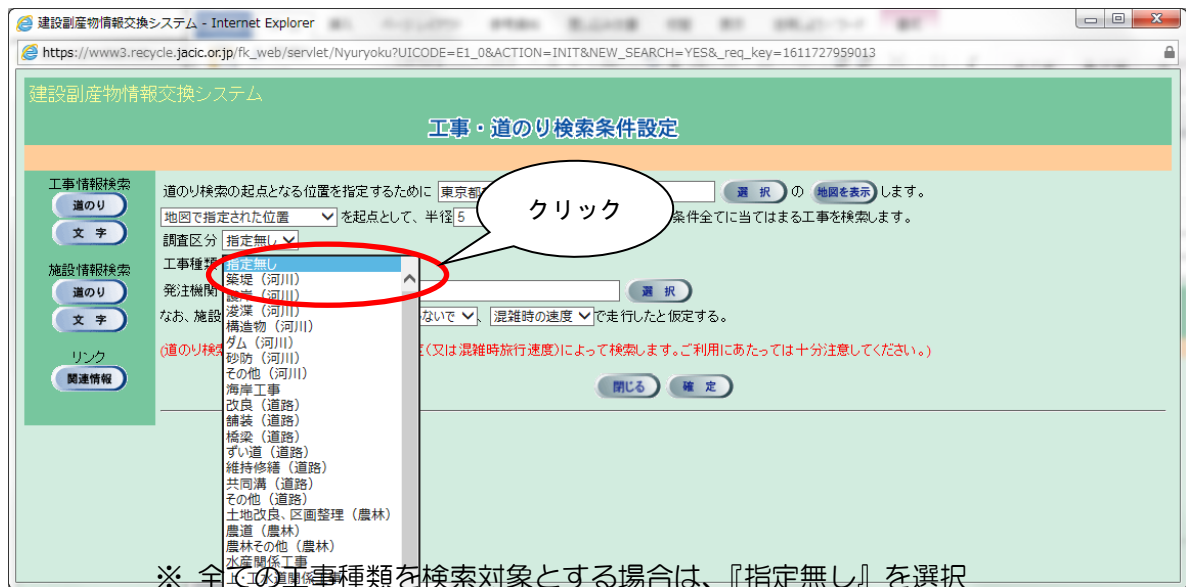
## 【調査区分の項目説明】

項目	説明
指定無し	<p>工事情報の最新調査区分を検索するときに選択します。</p> <p>1) 工事情報で「計画」のみが登録されているとき →工事情報の「計画」が検索される</p> <p>2) 工事情報で「実施」のみが登録されているとき →工事情報の「実施」が検索される</p> <p>3) 工事情報で「計画」と「実施」が登録されているとき →工事情報の「実施」が検索される</p>
計画	<p>工事情報の「計画」を検索するときに選択します。</p> <p>1) 工事情報で「計画」のみが登録されているとき →工事情報の「計画」が検索される</p> <p>2) 工事情報で「実施」のみが登録されているとき →検索されません</p> <p>3) 工事情報で「計画」と「実施」が登録されているとき →工事情報の「計画」が検索される</p>
実施	<p>工事情報の「実施」を検索するときに選択します。</p> <p>1) 工事情報で「計画」のみが登録されているとき →検索されません</p> <p>2) 工事情報で「実施」のみが登録されているとき →工事情報の「実施」が検索される</p> <p>3) 工事情報で「計画」と「実施」が登録されているとき →工事情報の「実施」が検索される</p>



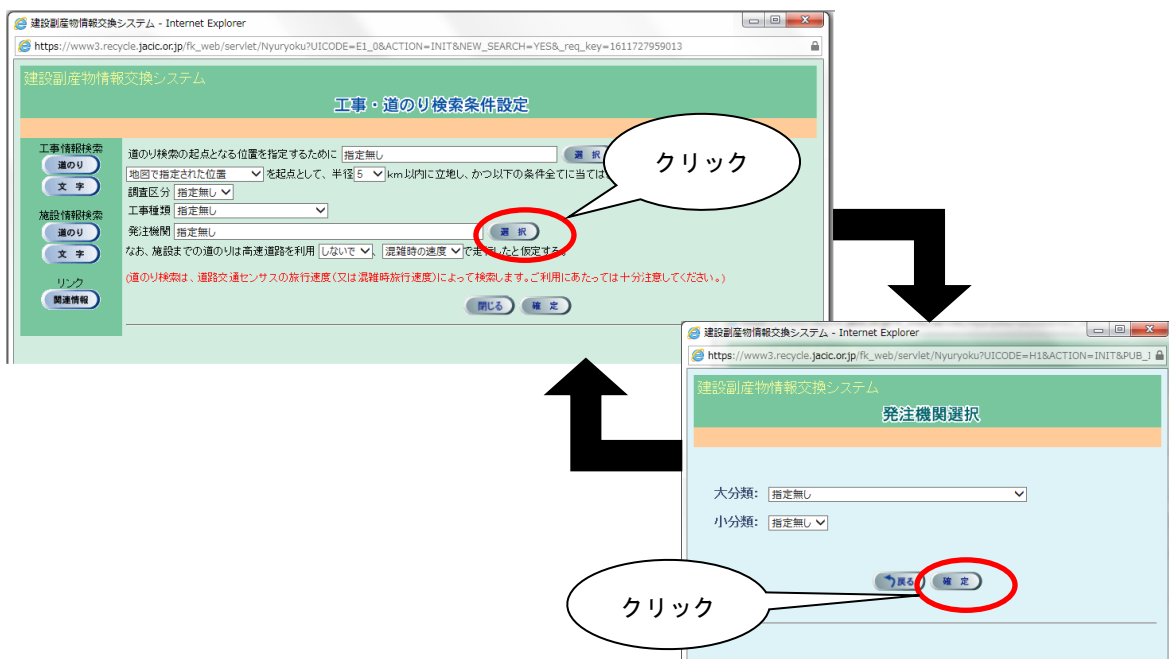
## ⑦ 工事種類の選択（任意）

▼ボタンをクリックし、工事種類を選択します。



## ⑧ 発注機関の選択（必須）

選択 ボタンをクリックし、「発注機関選択」画面が表示されたら大分類と小分類を選択します。発注機関の選択後、確定 ボタンをクリックすると「工事・道のり検索条件設定」画面にもどります。





## ⑨ 高速道路の利用有無の選択（必須）

▼ボタンをクリックし、高速道路を利用するときは『して』を選択、利用しないときは『しないで』を選択します。

建設副産物情報交換システム - Internet Explorer  
 https://www3.recycle.jacic.or.jp/fk\_web/servlet/Nyuryoku?UICODE=E1\_0&ACTION=INIT&NEW\_SEARCH=YES&req\_key=1611727959013

建設副産物情報交換システム  
 工事・道のり検索条件設定

工事情報検索  
 道のり 道のり検索の起点となる位置を指定するために 東京都新宿区西新宿 4丁目 の 地図を表示 します。  
 地図で指定された位置 を起点として、半径 5 km以内 に立地し、かつ 指定した位置に近接する工事を探します。  
 調査区分 指定無し

施設情報検索  
 道のり 工事種類 指定無し

発注機関 指定無し

なお、施設までの道のりは高速道路を利用 **しないで** 混雑時の速度 で走行したと仮定する。  
 (道のり検索は、道路交通センサスの旅行速度(又は混雑時旅行速度)によって検索します。ご利用にあたっては十分注意してください。)

閉じる 確定

## ⑩ 走行速度の選択（必須）

項目説明を参考のうえ▼ボタンをクリックし、走行速度を選択します。

建設副産物情報交換システム - Internet Explorer  
 https://www3.recycle.jacic.or.jp/fk\_web/servlet/Nyuryoku?UICODE=E1\_0&ACTION=INIT&NEW\_SEARCH=YES&req\_key=1611727959013

建設副産物情報交換システム  
 工事・道のり検索条件設定

工事情報検索  
 道のり 道のり検索の起点となる位置を指定するために 東京都新宿区西新宿 4丁目 の 地図を表示 します。  
 地図で指定された位置 を起点として、半径 5 km以内 に立地し、かつ 指定した位置に近接する工事を探します。  
 調査区分 指定無し

施設情報検索  
 道のり 工事種類 指定無し

発注機関 指定無し

なお、施設までの道のりは高速道路を利用 **しないで** **混雑時の速度** で走行したと仮定する。  
 (道のり検索は、道路交通センサスの旅行速度(又は混雑時旅行速度)によって検索します。ご利用にあたっては十分注意してください。)

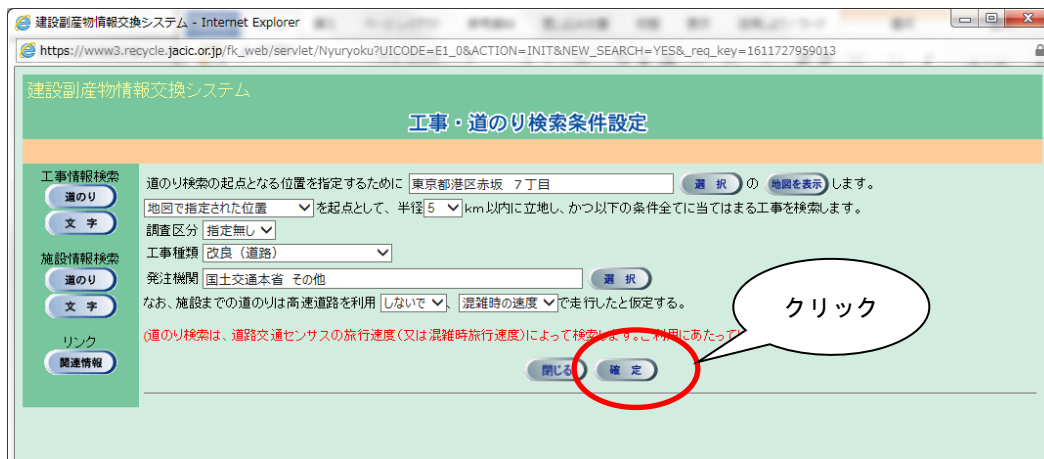
閉じる 確定

## 【走行速度の項目説明】

選択項目	説明
混雑時の速度	センサス（一般交通量調査結果）の混雑時速度を利用して、走行時間を求めるときに選択します。
通常速度	法定速度を利用して、走行時間を求めるときに選択します。

## ⑪ 検索の開始

検索条件の入力が完了したら、**確定** ボタンをクリックします。



※ 検索条件によっては、検索結果の表示までに時間がかかる場合がありますので、そのときは少々お待ちください。