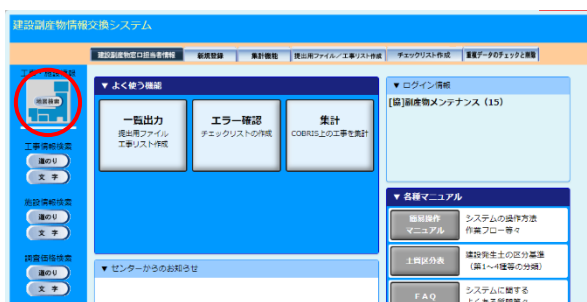


## 6. 2 工事・施設情報地図検索

工事・施設情報地図検索では、工事および処理施設の検索条件を設定し、本システムに登録されている工事情報、および施設情報について検索することができます。

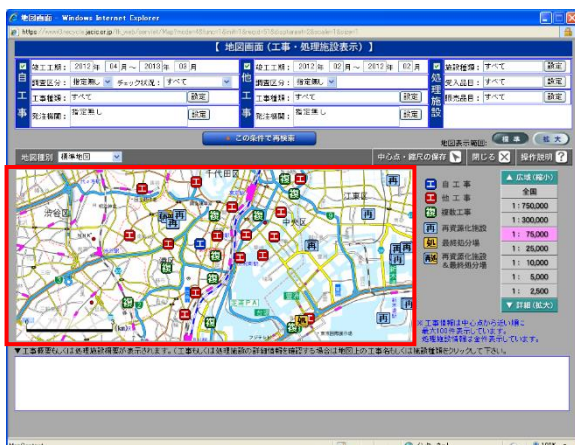
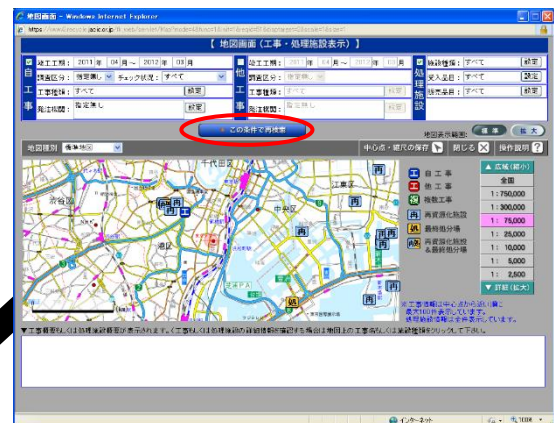
検索結果として、検索条件に該当する工事、および処理施設のマークが地図上に表示されます。

### 〔検索手順〕



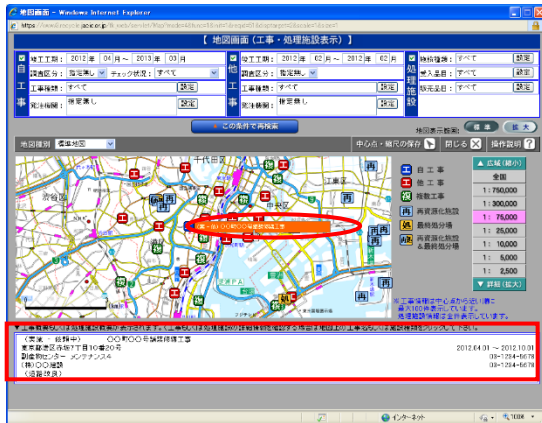
①「各種検索機能」ボタンの工事・施設情報の「地図検索」ボタンをクリックしてください。

②「地図検索」画面が表示されます。「自工事」、「他工事」、「処理施設」の各検索条件を設定後、「この条件で再検索」ボタンをクリックしてください。



③検索条件に該当する工事、および処理施設のマークが地図上に表示されます。

【工事マークを選択】

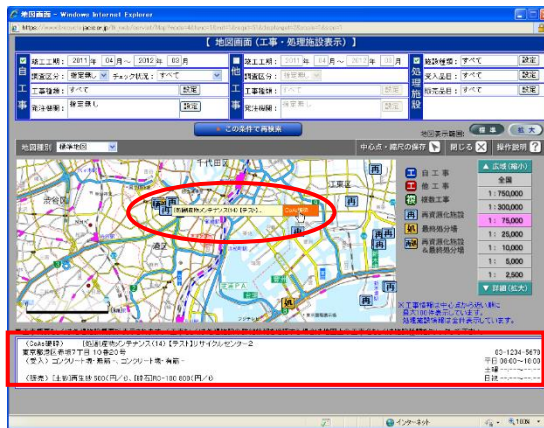


④地図上の工事マークにカーソルをあわせると、工事名等がポップアップ表示されます。(画面下部に工事概要が表示されます)  
ポップアップをクリックしてください。

⑤「工事情報(地図検索)」画面が表示されます。  
必要な操作ボタンをクリックしてください。



【処理施設マークを選択】



⑥地図上の処理施設マークにカーソルをあわせると、施設名等がポップアップ表示されます。ポップアップにカーソルをあわせると、施設種類が追加表示されます。(画面下部に処理施設概要が表示されます)。  
施設種類のポップアップをクリックしてください。

⑦選択した施設種類の処理事業所情報画面が表示されます。

