

1 1. 3 工事・施設情報地図検索

工事・施設情報地図検索では、工事および処理施設の検索条件を設定し、本システムに登録されている工事情報、および施設情報について検索します。

検索結果として、検索条件に該当する工事、および処理施設のマークが地図上に表示されます。

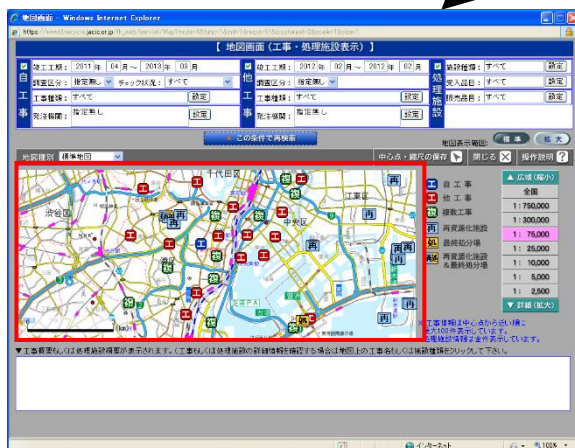
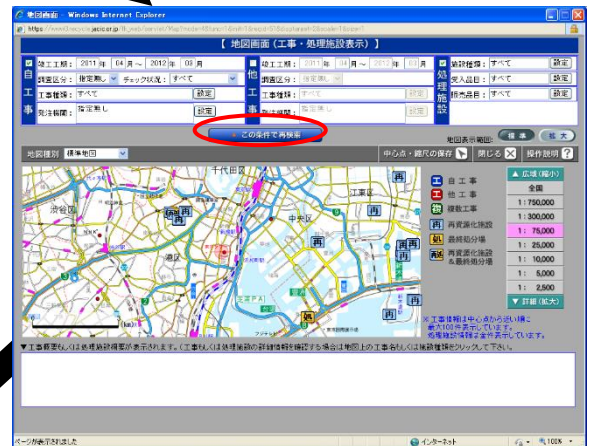
工事・施設情報の地図検索の処理手順をフロー図に示します。



①「各種検索機能」ボタンの工事・施設情報の「地図検索」ボタンをクリックしてください。

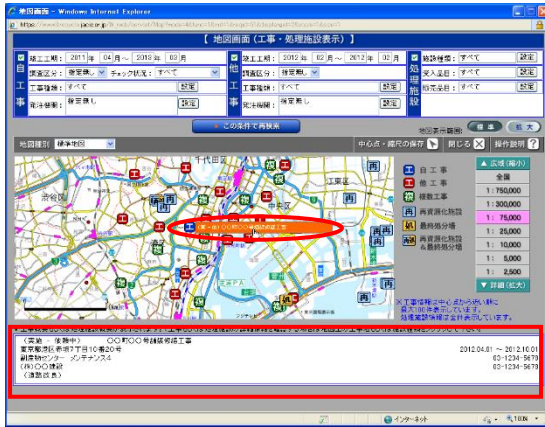
②地図検索するための「地図検索」画面が表示されます。

「自工事」、「他工事」、「処理施設」の各検索条件を設定後、「この条件で再検索」ボタンをクリックしてください。



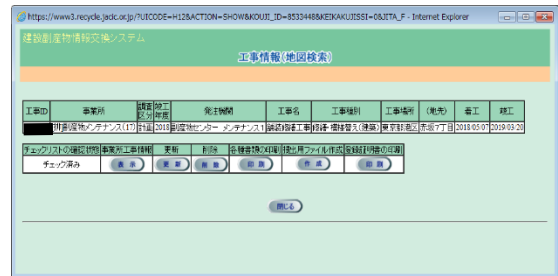
③検索条件に該当する工事、および処理施設のマークが地図上に表示されます。

【工事マークを選択】

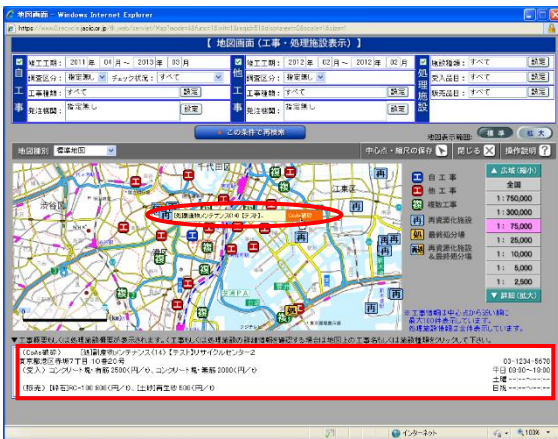


④地図上の工事マークにカーソルをあわせると、工事名等がポップアップ表示されるので、選択した工事のポップアップをクリックしてください（画面下部に工事概要が表示されます）。

⑤工事の各種処理を行うための「工事情報（地図検索）」画面が表示されます。処理する機能ボタンを選択しクリックしてください。



【処理施設マークを選択】



⑥地図上の処理施設マークにカーソルをあわせると、処理施設名等がポップアップ表示され、処理施設名等のポップアップにカーソルをあわせると該当処理施設の施設種類がポップアップ表示されるので、選択した施設種類のポップアップをクリックしてください（画面下部に処理施設概要が表示されます）。

⑦選択した処理施設の施設種類の処理事業所情報画面が表示されます。

