

「入力・選択したものが登録できない」の解消方法

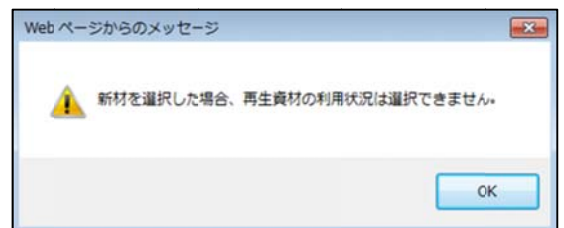
1

新材が登録できない

新材の場合は**利用量(A)**までの入力です。↓

建設資材(新材を含む)全体の利用状況			左記のうち、再生資材の利用状況				
小分類	利用用途	利用量(A) (トン)	再生資材の供給元施設 工事等の名称	供給元種別	施工条件内容	再生資材 利用量(B) (トン)	再生資材 利用率 (B)/(A)*100 (%)
種別			供給元の住所(市区町村名)	(地先)	再生資材名		
生コン (バーラン資材)	---	500 × (半角数字)	(例:○○工事, ○○施設, ○○会社等)			0.000 (半角数字)	

※**利用量(A)**から右側の「再生資材の利用状況」の項目に入力されている場合はエラーが表示されます↓



2

工事種類が選べない

工事種類には**民間工事**の場合選択できるものと**公共工事**の場合選択できるものがあります。

例えば、公共工事の場合は**緑色の部分**は選択できません。

- 公共工事の場合
- 民間工事の場合

維持修繕 (道路)

共同溝 (道路)

その他 (道路)

土地改良、区画整理 (農林)

農道 (農林)

農林その他 (農林)

水産関係工事

上・工水道関係工事

土地造成、区画整理関係工事

公園関係工事

下水道関係工事

空港関係工事

港湾関係工事

鉄道、軌道関係工事

災害復旧関係工事

その他の公共土木工事

電線路工事

管工事 (ガス管等)

ゴルフ場工事

構内環境整備工事

その他の土木工事

非木造新築 (建築)

非木造増築 (建築)

非木造改築・改修 (建築)

非木造解体 (建築)

木造新築 (建築)

木造増築 (建築)

木造改築・改修 (建築)

木造解体 (建築)

修繕・模様替え (建築)

〒107-8416 (半角数字,?)

会社所在地 東京都港区赤坂7丁目 10番20号 ○○ビル5F
(例:東京都港区赤坂7丁目10番20号 ○○ビル5F)

TEL 03-1234-5678 (半角数字,?) FAX 03-1234-5678 (半角数字,?)

工事責任者 主任技術者・監理技術者 (建設業の場合) 副産物太郎

調査票記入者 副産物太郎

新築・増築・解体工事のみ入力

建築面積 m²
(半角数字)

延床面積 m²
(半角数字)

階数(地上) ▼階

階数(地下) ▼階

構造 ▼

用途 ▼

工期(終了) 2019 年 1 月 16 日

更新

【多く寄せられる問い合わせ例】

質問：学校の空調工事なのですが**管工事(ガス管等)**が選択できません。

回答：建物の設備等に対する工事の場合は**修繕・模様替え(建築)**をご案内しております。

※**工事種類の選択**については、念のため発注機関に確認をお願いします。