

(インターネット用) **まずはお読みください**

デジタルID(電子認証証明書)の設定方法と利用方法について

建設副産物・発生土情報交換システムをインターネットでご利用頂くには、はじめに下記設定を行って下さい。
お使いのブラウザにより設定方法が異なりますのでそれぞれの説明をよくお読みの上、設定して頂きますようお願い申し上げます。

1.デジタルIDを設定する。

建設副産物・発生土情報交換システムをインターネットでご利用頂くユーザーの方々には、送付したデジタルIDでこの設定を行ってください。なお、デジタルIDはデータのセキュリティ上大変重要なものです。

FDの管理はご利用代表者の方が責任をもって管理・保管して頂きますようお願い申し上げます。

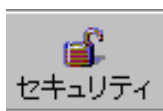
お使いのブラウザが NETSCAPE の場合 1ページからご覧下さい。

お使いのブラウザが Internet Explorer の場合 5ページからご覧下さい。

【NETSCAPE の場合】

NETSCAPE NavigatorまたはNETSCAPE Communicatorを起動してください。

メニューバー

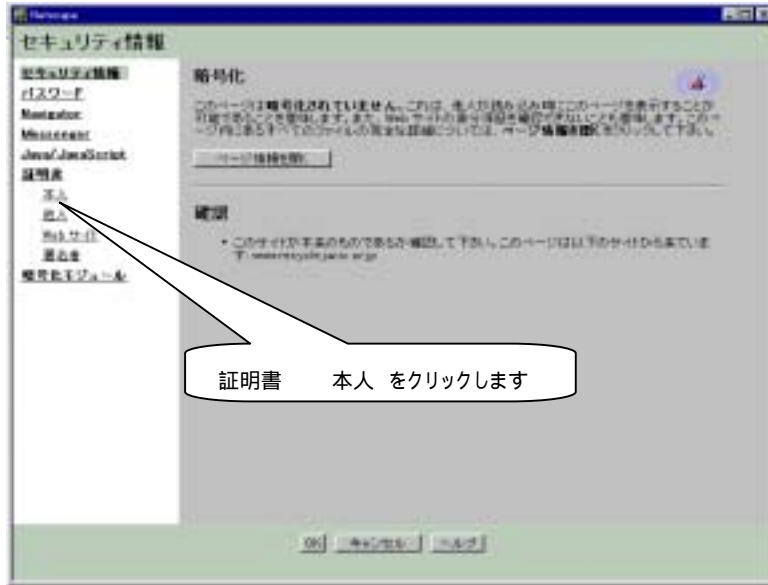


を選択してください。(画面はVer.4.7)

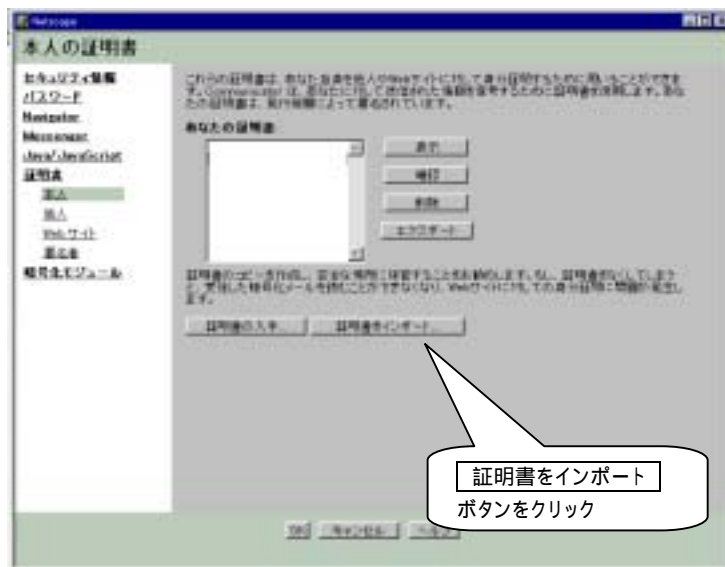


(インターネット用)

下記のウィンドウが表示されます。 証明書 の 本人 をクリックします。



デジタルIDをインポートします。 証明書をインポート ボタンをクリックしてください。



(インターネット用)

証明書をインポート をクリックして、下記の【画面】が表示されたとき

【画面】

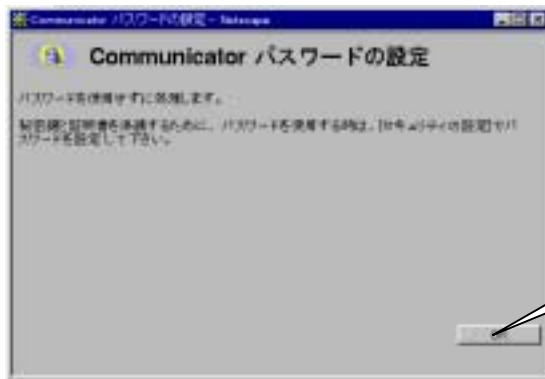


この画面が表示された場合は、

何も入力せずに **OK** (上記画面) ボタンをクリック!

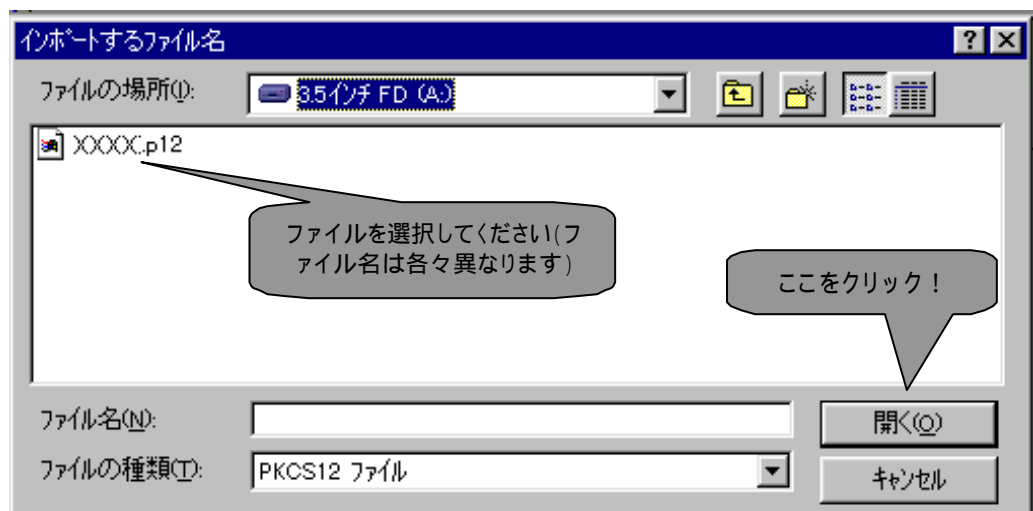
次に確認画面【画面】がでますので **OK** クリック の画面へ

【画面】



今回送付しましたデジタルIDの入っているFDをFDドライブにセットしてください。

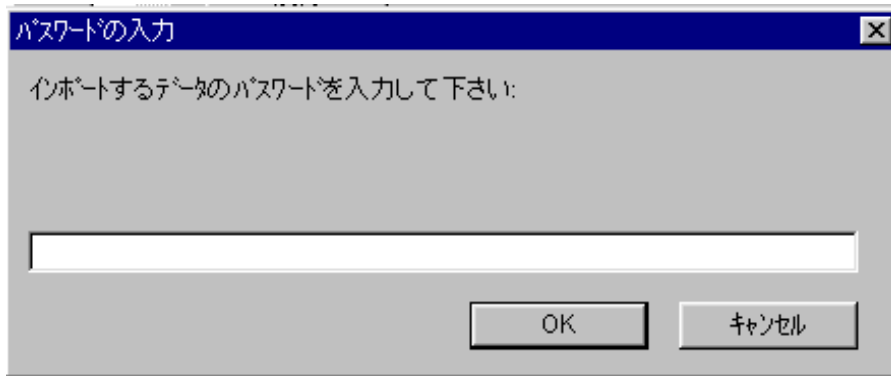
ファイルの場所の指定も行います。(この場合はFDドライブになります)



(インターネット用)

下図のようなダイアログが表示されますので、

FDラベルの一番下に印字されている8桁の番号(受付番号)を入力してください。



でパスワードを誤って入力した場合、下記の画面が表示されます。



この画面が出てしまったら？

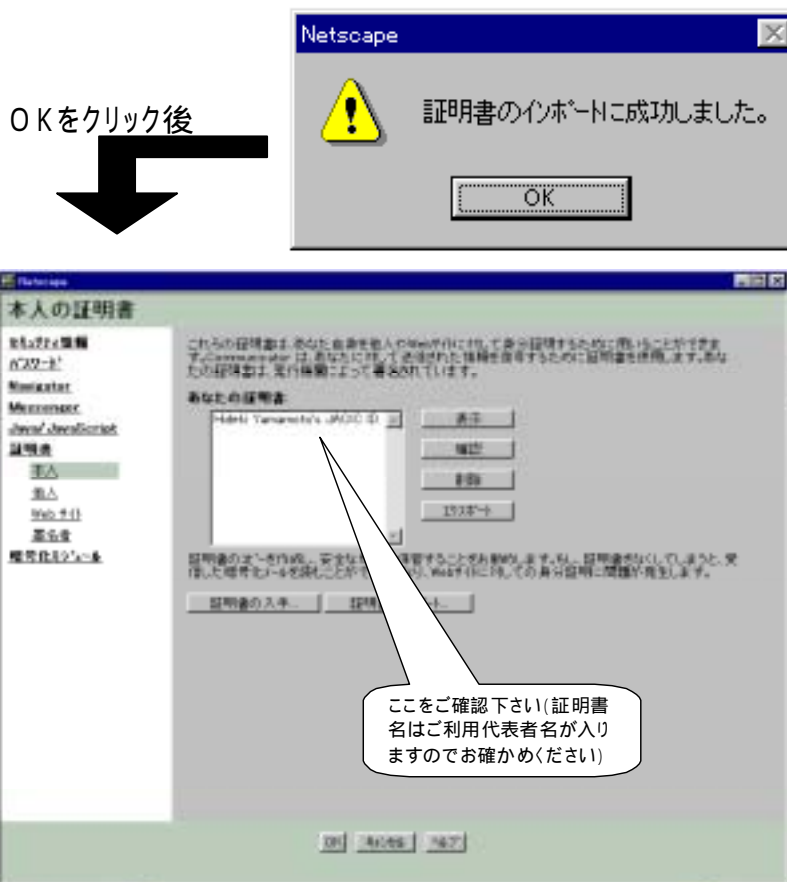
【 の手順からやり直す】

の手順からやり直してください。 の画面で正しいパスワードを入力します。

【正しいパスワードをいれてもこのエラーがでる】

お手数ですが、当センターにご連絡下さい。TEL 03 - 3505 - 0410

下図のようなダイアログが表示されましたら、設定は終了です。



(インターネット用)

【Internet Explorer の場合】

Internet Explorer を起動してください。

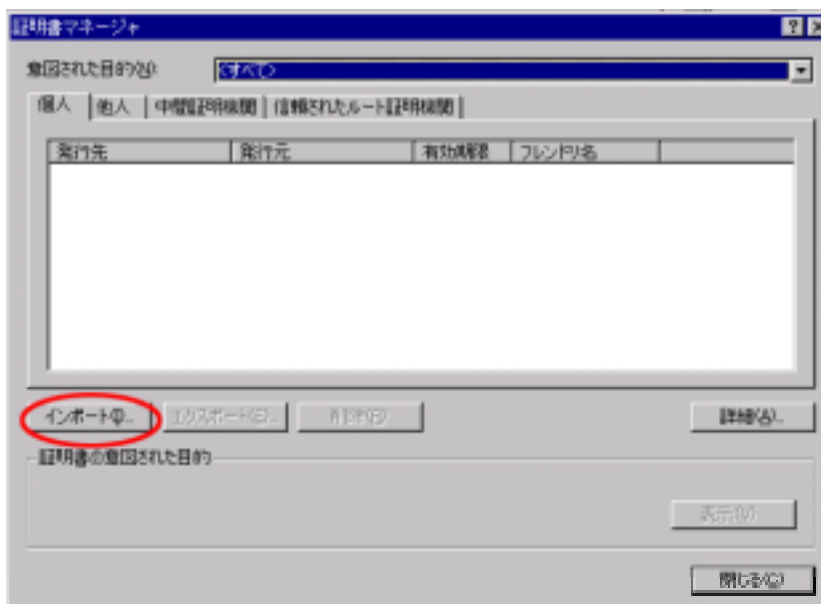
メニューバーより、ツール インターネットオプション をクリックします。(画面は Ver.4.0)



下図のウィンドウが表示されますので、コンテンツ の 証明書 をクリックします。

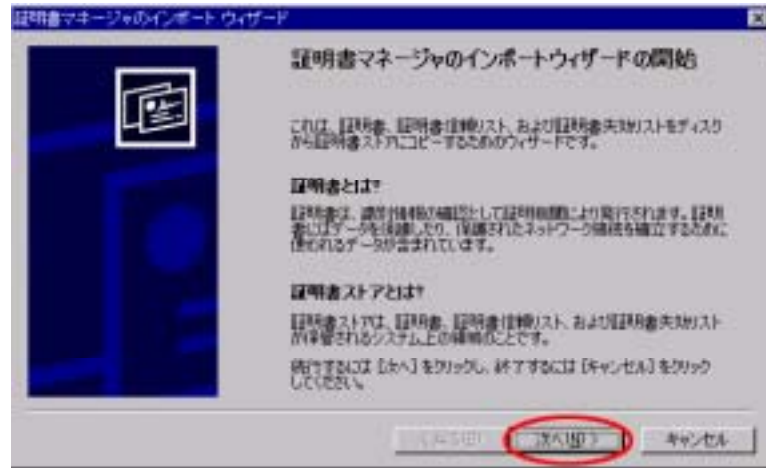


デジタルIDをインポートします。 インポート ボタンをクリックします。

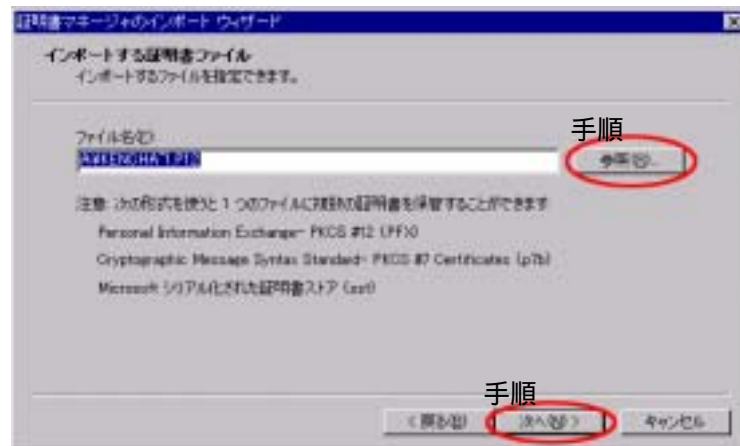


(インターネット用)

『証明書マネージャのインポートウィザード』画面が表示されたら **次へ** ボタンをクリックしてください。



『インポートする証明書ファイル』指定します。今回送付しましたデジタルIDの入っているFDをFDドライブにセットしてください。 **参照** ボタンをクリックします。



ファイルの場所を指定します(この場合は、FDドライブになります)。

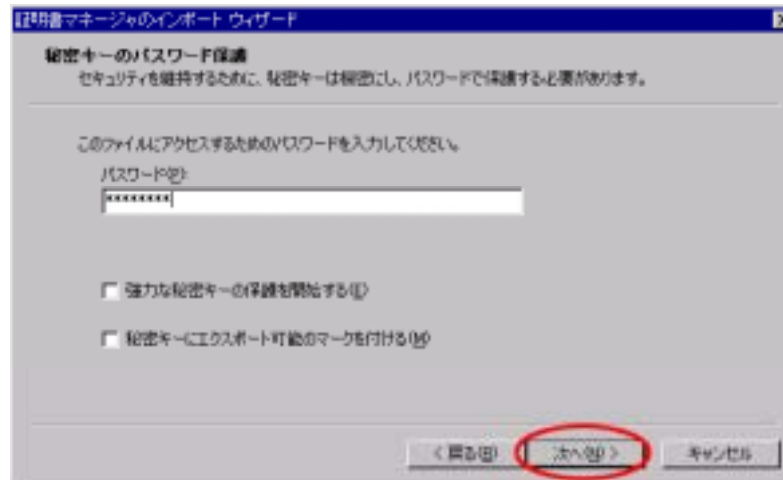
証明書ファイル(例の場合 kenchan_fukusanbutu.p12)を選択後 **開く** ボタンをクリックします。



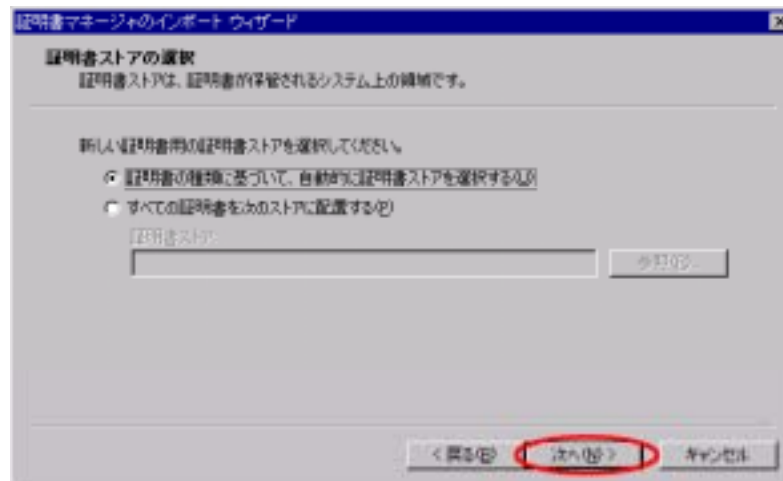
ファイル名のところに証明書ファイルの名前が入っているのを確認し **次へ** ボタンをクリックします。

(インターネット用)

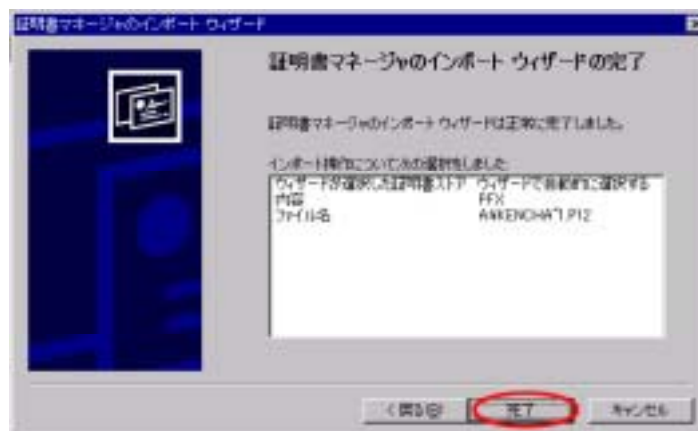
『秘密キーのパスワード保護』の画面になりましたら、FDラベルの一番下に印字されている8桁の番号(受付番号)を入力してください。入力後 **次へ** をクリックします。



『証明書ストアの選択』の画面は **次へ** をクリックします。



『証明書マネージャのインポートウィザードの完了』画面になりましたら **完了** ボタンをクリックします。



デジタルID が正しくインポートされると下図のようなダイアログが表示されます。



(インターネット用)

2. 建設副産物・発生土情報交換システムを使用する

建設副産物・発生土情報交換システムのサイトを指定しますと、サイトより証明書の要求（デジタルIDの提示）があります。

ブラウザを起動します。

建設副産物・発生土情報交換システムのWebサイトのURL <http://www.recycle.jacic.or.jp> を入力します。

副産物システム または、 **発生土システム** をクリックしてください。

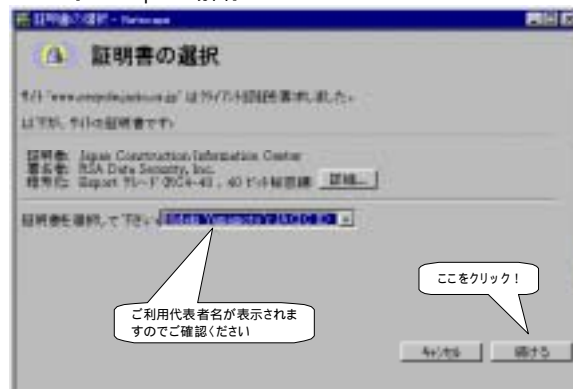


下図の画面が表示されます。

[Internet Explorer の場合]



[Netscape の場合]



建設副産物・発生土情報交換システムへのログインされます。

お問い合わせはこちらどうぞ



財団法人 日本建設情報総合センター (JACIC) 内
建設副産物情報センター

TEL 03-3505-0410 FAX 03-3505-8872

HP <http://www.recycle.jacic.or.jp>

e-mail recycle@jacic.or.jp

お問合せ受付時間 AM 9:30 ~ PM 5:30 (土日祝日除く)